

# Webinaire de rentrée 2023

## 3- Gérer les ressources numériques avec le GAR

Votre interlocutrice :

Caroline Guédan, référente académique pour les ressources numériques et le GAR.

# Sommaire

1. Le calendrier annuel indicatif
2. Les ressources de son établissement
3. La gestion des ressources numériques

# 1. Calendrier annuel

# Les moments-clés du GAR

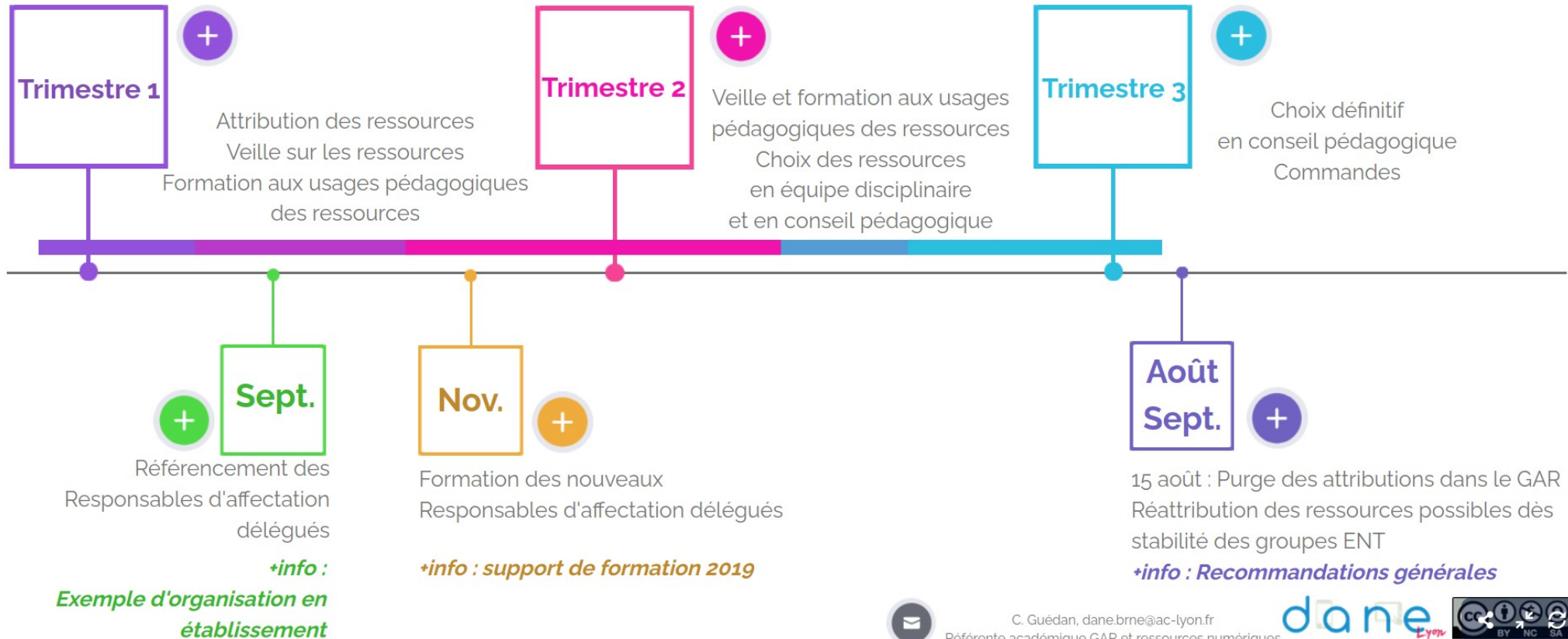


## STRATEGIE POUR LA GESTION DES RESSOURCES NUMERIQUES

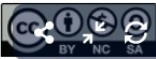
*+info : étapes pour définir la politique d'accès aux ressources*

*+info : exemples de ressources institutionnelles*

*+info : Recommandations pour les commandes de ressources disponibles dans le GAR*



C. Guédan, dane.brme@ac-lyon.fr  
Référente académique GAR et ressources numériques



# Les grandes étapes

## **A partir du 24 août**

Livraison des ressources institutionnelles dans le GAR

Livraison des ressources acquises auprès des éditeurs en fin d'année

## **Rentrée scolaire**

Affectation des ressources disponibles, attendre la stabilité des groupes

Campagne de référencement des responsables d'affectation par la DRANE (pour l'accès à l'assistance)

Accompagnement des nouveaux responsables d'affectation

## **3<sup>e</sup> trimestre**

Choix définitif des ressources numériques en conseil pédagogique

Commande des ressources (NB : lycées = remontée des besoins de manuels)

## **15 Août**

Purge de toutes les affectations et de toutes les ressources



## 2. Les ressources de son établissement

# Depuis le Portail GAR

## Accès au portail GAR

LE GESTIONNAIRE D'ACCÈS AUX RESSOURCES NUMÉRIQUES

GAR

GESTION DES EXEMPLAIRES NUMÉRIQUES

Portail GAR

Réserver l'établissement et choisir la méthode d'accès des exemplaires numériques des ressources :

- > Entrer par ressource
- > Entrer par population
- > Récupération des exemplaires par lot
- > Récupération des exemplaires après départ
- > Information sur les réservations

> Afficher l'aide

> Déconnexion

## Accès au Tableau de bord / Exports

LE GESTIONNAIRE D'ACCÈS AUX RESSOURCES

GAR

PORTAIL GAR

Consultation des abonnements

Filtres

Ressources 21/21 ÉLÉMENTS AFFICHÉS

Trier

Nom

Nom de la ressource

> Visualisation des abonnements

> Gestion des utilisateurs

Tableau de bord - exports

> Statistiques

> Aide

> Accès à la console d'affectation

# Télécharger la liste

Téléchargement de la liste des ressources disponibles pour son établissement

The screenshot shows the GAR PORTAIL GAR interface. At the top, there is a navigation bar with the GAR logo and the text 'LE GESTIONNAIRE D'ACCES AUX RESSOURCES' and 'PORTAIL GAR'. Below this is a dark blue header with the text 'Tableau de bord - exports'. The main content area displays three export options:

- Liste des ressources** (Taille : 3.62Mo) with a date of 12/09/2023.
- Liste des abonnements par établissement et par ressource filtrés par profil** (highlighted with an orange circle).
- Liste des responsables d'affectation** (Taille : 424 octets) with a date of 01/09/2023.

Le fichier apparaît dans les téléchargements

The screenshot shows a Windows file explorer window displaying a downloaded file:

- File name: liste\_abonnements\_avec\_filtre\_profil\_2023-09-12.csv
- Status: Terminé — 8,9 Ko
- Button: Afficher tous les téléchargements



# Ouvrir le fichier

Import de texte - [liste\_abonnements\_avec\_filtre\_profil\_2023-09-12.csv]

**Importer**

Jeu de caractères : **Unicode (UTF-8)**

Langue : Par défaut - Français (France)

À partir de la ligne : 1

**Options de séparateur**

Largeur fixe  Séparé par

Tabulation  Virgule  Point-virgule  Espace  Autre

Fusionner les séparateurs  Espaces superflus Séparateur de chaîne de caractères : "

**Autres options**

Formater les champs entre guillemets comme texte  Détecter les nombres spéciaux

Évaluer les formules

**Champs**

Type de colonne :

	Standard	Standard	Standard
1	idAbonnement	Date de modification	Date de création
2	1692861388372_MEN-Pix_CN		Thu Aug 24 09:18:26 CEST 2023
3	1692963732284_MEN-Hachette_CN		Fri Aug 25 13:45:48 CEST 2023
4	1692963732330_MEN-Maskott_CN		Fri Aug 25 14:01:38 CEST 2023
5	1692963732376_MEN-Didier_CN		Mon Aug 28 18:24:53 CEST 2023
6	1692963732422_MEN-Maskott_CN		Mon Aug 28 18:25:28 CEST 2023
7	1692963732472_MEN-Maskott_CN		Mon Aug 28 18:26:15 CEST 2023
8	1692963732525_MEN-IGN_CN		Mon Aug 28 18:26:44 CEST 2023

Aide Annuler OK

# Exploiter le fichier

Analyse du tableau de bord : éléments importants

Colonnes significatives

	C	E	F	J	K	L	O	P	Q	R	S	T	U	V
1	Date de création	idRessource	titreRessource	date debut	date fin	UAI	typeAffectation	nbLicence Globales	nbLicence	nbLicence Enseignant	nbLicence Professeur	nbLicence Autre	Public Cible	
2	Thu Aug 24 09:18	ark:/48224/aH	Pix	2023-08-22	2023-2024	0694543	ETABL	ILLIMITE					ELEVE	
3	Fri Aug 25 13:45	ark:/12313/ME	Tactileo_Hachette (r	2023-08-22	2024-07-29	0694543	ETABL	ILLIMITE					ELEVE	ENSEIGNANT
4	Fri Aug 25 14:01	ark:/86527/29	Tactileo - MASKOTT	2023-08-22	2024-07-07	0694543	ETABL	ILLIMITE					ELEVE	ENSEIGNANT
5	Mon Aug 28 18:2	ark:/12313/DI9	Equipe Réussite - B	2023-08-22	2024-07-29	0694543	INDIV	ILLIMITE					ELEVE	ENSEIGNANT
6	Mon Aug 28 18:2	ark:/86527/13	BRNE - Maskott Itali	2023-08-22	2024-07-07	0694543	INDIV	ILLIMITE					ELEVE	ENSEIGNANT
7	Mon Aug 28 18:2	ark:/56529/13	BRNE - Maskott LCA	2023-08-22	2024-07-07	0694543	INDIV	ILLIMITE					ELEVE	ENSEIGNANT
8	Mon Aug 28 18:2	ark:/79004/3dv	Édugéo - Offre Édu	2023-08-22	2023-2024	0694543	ETABL	ILLIMITE					ELEVE	ENSEIGNANT
9	Mon Aug 28 18:2	ark:/23258/15	Offre edutheque de	2023-08-22	2023-2024	0694543	INDIV	ILLIMITE					ELEVE	ENSEIGNANT
10	Mon Aug 28 18:2	ark:/12148/db	Offre Édutheque de	2023-08-22	2023-2024	0694543	INDIV	ILLIMITE					ELEVE	ENSEIGNANT
11	Mon Aug 28 18:2	ark:/49250/edu	Philharmonie de Par	2023-08-22	2023-2024	0694543	INDIV	ILLIMITE					ELEVE	ENSEIGNANT
12	Mon Aug 28 18:2	ark:/79004/1m	Édugéo - Offre Édu	2023-08-22	2023-2024	0694543	INDIV	ILLIMITE					ELEVE	ENSEIGNANT
13	Mon Aug 28 18:2	ark:/79004/3dv	Édugéo - Offre Édu	2023-08-22	2023-2024	0694543	INDIV	ILLIMITE					ELEVE	ENSEIGNANT
14	Mon Aug 28 18:3	ark:/54037/lm	Lumni Enseignem	2023-08-22	2023-2024	0694543	INDIV	ILLIMITE					ELEVE	ENSEIGNANT
15	Mon Aug 28 18:3	ark:/16077/IM	IMA pour Edutheque	2023-08-22	2023-2024	0694543	INDIV	ILLIMITE					ELEVE	DOCUMENTALIS
16	Mon Aug 28 18:3	ark:/16077/IM	IMA pour Edutheque	2023-08-22	2023-2024	0694543	INDIV	ILLIMITE					ENSEIG	DOCUMENTALIS
17	Mon Aug 28 18:3	ark:/20863/00	ERSILIA	2023-08-22	2023-2024	0694543	ETABL	ILLIMITE					ELEVE	ENSEIGNANT
18	Mon Aug 28 18:3	ark:/59169/jap	J'apprends l'Énergie	2023-08-22	2023-2024	0694543	INDIV	ILLIMITE					ELEVE	ENSEIGNANT
19	Thu Aug 31 10:0	ark:/21889/n1	Indice - Maths 2de -	2023-09-01	2028-08-15	0694543	INDIV	ILLIMITE	17				ENSEIG	DOCUMENTALISTE
20	Thu Aug 24 06:0	ark:/21889/n1	Ressource "mère de	2023-08-23	2033-08-15	0694543	ETABL	ILLIMITE					ELEVE	ENSEIGNANT
21	Thu Aug 24 06:0	ark:/21889/n1	Ressource "mère de	2023-08-23	2033-08-15	0694543	ETABL	ILLIMITE					ELEVE	ENSEIGNANT
22	Thu Aug 24 06:0	ark:/21889/n1	Ressource "mère de	2023-08-23	2033-08-15	0694543	ETABL	ILLIMITE					ELEVE	ENSEIGNANT

Type d'affectation à réaliser

Nombre de licences

Public

# 3. La gestion des ressources numériques



# Des problèmes avec les ressources dans le GAR ?

Procédures à respecter

GAR

dane

GAR V4 : Nouveautés

POUR L'ÉCOLE  
DE LA CONFIANCE

## Gestion des ressources numériques



Éléments à expliciter lors de la

**Commande de**

**ressources numériques**



✓ **Ressources accessibles dans le GAR**

✓ **Durée et dates d'abonnements**

Privilégier du 1er septembre au 31 août pour un accès sur la totalité de l'année scolaire

✓ **Publics auxquels la ressource est destinée**

Elèves, enseignants, enseignants documentalistes, autres personnels

✓ **Points de vigilance**

**Pour les ressources en licence globale :** prévoir un nombre d'exemplaires suffisants pour l'attribution aux nouveaux publics et arrivants en cours d'année ;

**Pour les ressources en licences limitées par public :** acquérir des licences supplémentaires en précisant le nombre d'exemplaires pour les "autres personnels"



**Cas des  
Cités  
Scolaires**



**Communication ENT-GAR**

données transmises des différents UAI de la cité scolaire.

**Commande à effectuer pour chaque UAI**

Pour permettre aux responsables d'affectation d'attribuer les ressources aux usagers concernés.

**S'assurer de la pérennité des UAI**

Pour ne pas perdre les abonnements souscrits.



**Qui passe commande ?**

**Le Chef d'établissement**

ordonne les dépenses de l'établissement.  
Le choix des ressources sur abonnement est validé en conseil pédagogique. .

**Le gestionnaire :**

effectue les commandes des ressources auprès des éditeurs.  
Il est vigilant quant à la continuité des abonnements.

**Le coordonnateur de discipline**

réunit son équipe disciplinaire et transmet les choix d'acquisition en conseil pédagogique et au gestionnaire.



**Bon à savoir**

**Commandes individuelles**

Les offres individuelles pour les enseignants à usage personnel sont hors GAR.

**Commandes au nom de l'établissement**

Pour bénéficier d'un accès aux GAR, même pour les ressources mises à disposition gratuitement, la mention de l'établissement est obligatoire !

**Rôle du Responsable d'affectation**

doit être informé des choix et de la répartition des ressources numériques pour les attribuer aux usagers



# S'informer

## Le site de la DRANE

<https://dane.ac-lyon.fr/spip/+-GAR-+>

## Le site du GAR

<https://gar.education.fr/>

Établissements et écoles   Espace numérique de travail   Fournisseurs de ressources

**LE GAR, C'EST QUOI ?**

Le Gestionnaire d'Accès aux Ressources accompagne le développement des usages des ressources numériques à l'école. Il garantit la protection des données à caractère personnel des élèves, des enseignants et des autres personnels.

Présentation du GAR  
Powered by documentation  
3:40  
Pour les enseignants, il permet d'organiser des documents que l'on souhaite récupérer.

### #GAR

13 articles trouvés dans ce site

Rôle Développement et évaluation des usages



#### Stratégie pour la gestion des ressources numériques dans le GAR

#GAR Ressources numériques

Calendrier pour organiser la gestion des ressources numériques dans le GAR.

Article mis en ligne le 26 juin 2020

par Caroline Guédon

Rôle Développement et évaluation des usages - Ressources numériques - Ressources numériques pour l'école - BRNE



#GAR Ressources numériques

#### Découvrir les ressources numériques pour l'école

Panorama des ressources numériques éducatives - 2020

Article mis en ligne le 6 novembre 2020

par Caroline Guédon



#GAR Ressources numériques

#### Deux nouvelles BRNE : LCA et Italien

Deux nouvelles Banques de Ressources Numériques pour l'École en Italien et Langues et Culture de l'Antiquité.

Article mis en ligne le 11 février 2020

par Caroline Guédon

Rôle Développement et évaluation des usages - Ressources numériques - Ressources numériques pour l'école - Eduthèque

#### éduthèque Éduthèque évolue !

#GAR Ressources numériques

Juillet 2022 : Le portail Éduthèque évolue et migre vers Lumni Enseignement.

Article mis en ligne le 2 juin 2022  
dernière modification le 19 juin 2022

par Caroline Guédon



#### Fovéa, une nouvelle ressource handi-accessible

#GAR Ressources numériques

Présentation de Fovéa, ressource numérique d'Arte.

Article mis en ligne le 17 décembre 2019

par Renauds Lécuyer



#### Du nouveau sur Eduthèque : LUMNI

#GAR Ressources numériques

L'offre de l'audiovisuel public évolue sur Eduthèque avec Lumni.

Article mis en ligne le 17 décembre 2019

par Renauds Lécuyer

Rôle Développement et évaluation des usages - Ressources numériques - GAR



#### GAR : webinaires de rentrée pour débutants

# Besoin d'aide ?

**Pour les responsables d'affectation référencés  
auprès de la DRANE Site de Lyon uniquement !**

## Référente académique GAR



Caroline Guédan :  
[dane.brne@ac-lyon.fr](mailto:dane.brne@ac-lyon.fr)



GAR : Utiliser le service d'assistance

#GAR #Ressources numériques

Accéder au service national d'assistance du GAR.

Article mis en ligne le 21 février 2020  
dernière modification le 13 mars 2020  
par [Caroline Guedan](#)

## Assistance GAR

<https://dane.ac-lyon.fr/spip/GAR-Utiliser-le-service-d>